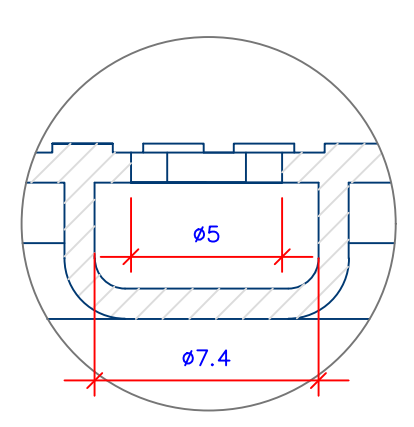
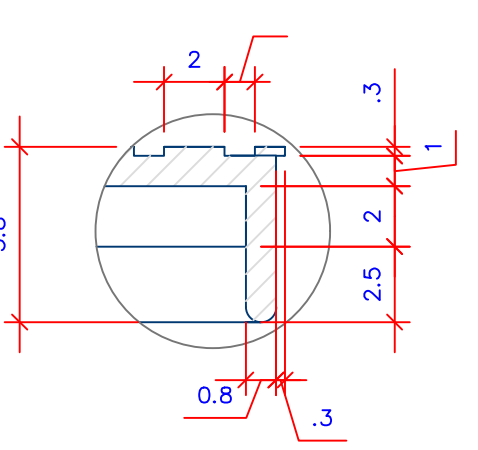


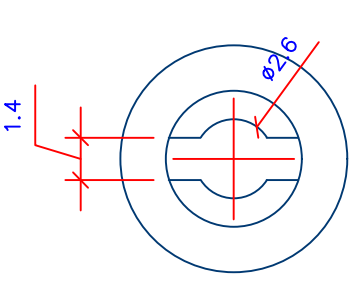
1 DETALHE DA TAMPA A  
SEM ESCALA



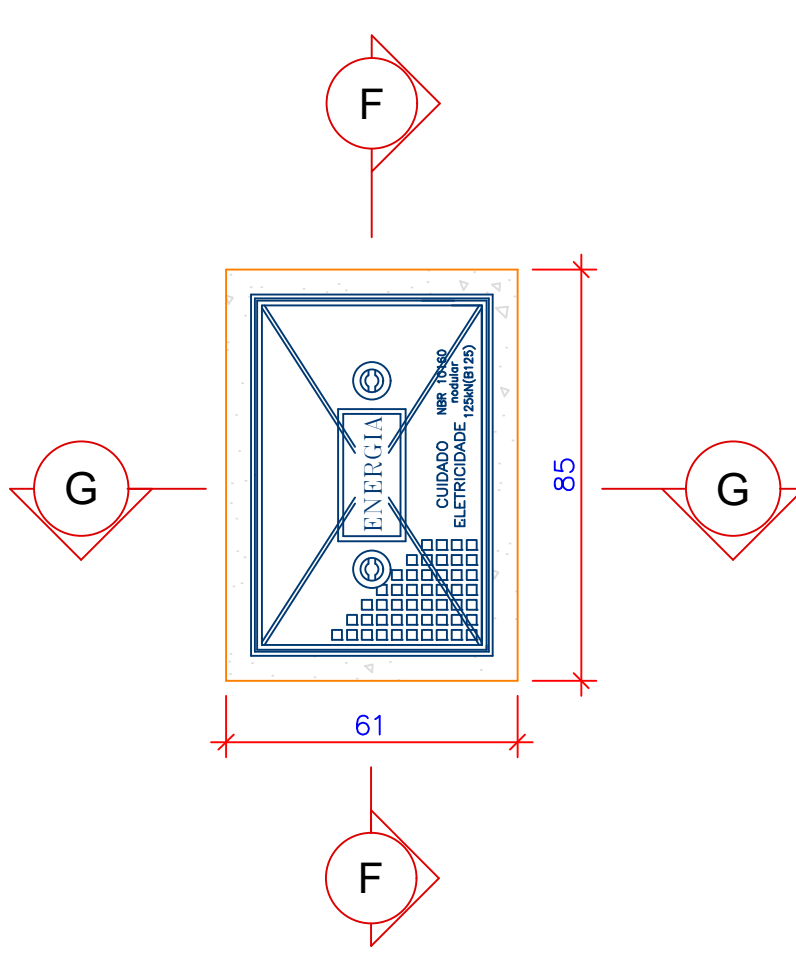
2 DETALHE DA TAMPA B  
SEM ESCALA



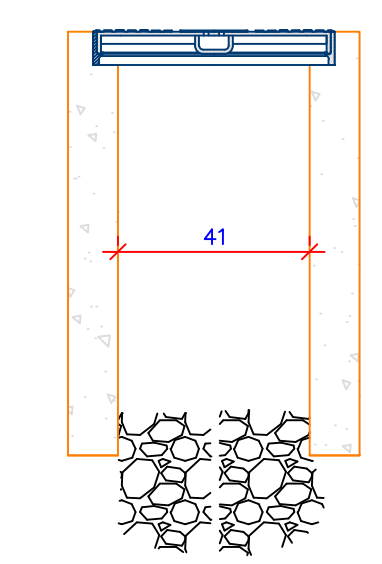
3 DETALHE DA TAMPA C  
SEM ESCALA



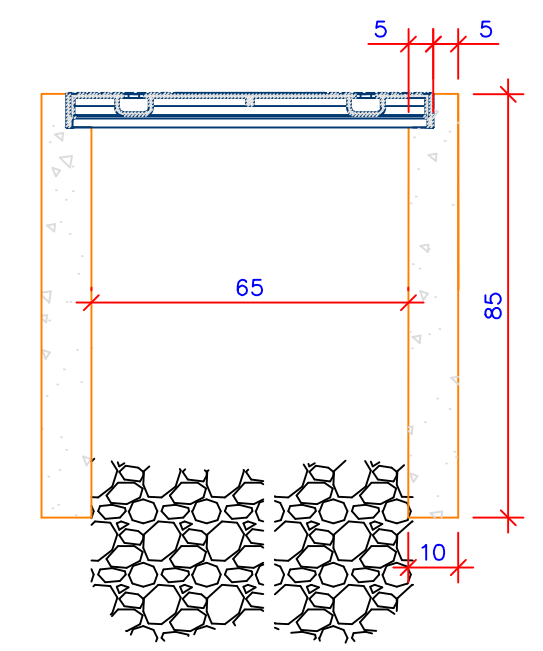
4 DETALHE DA TAMPA D  
SEM ESCALA



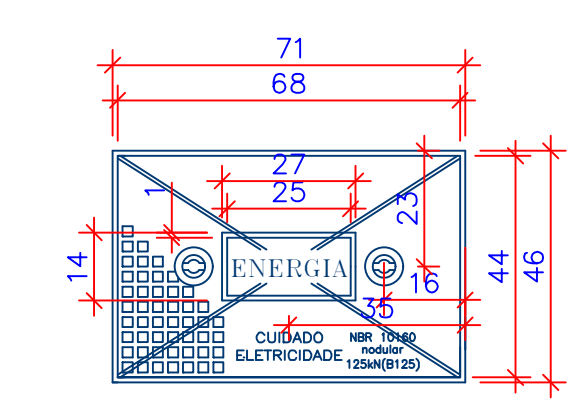
5 DETALHE CAIXA DE PASSAGEM  
ESCALA 1:25



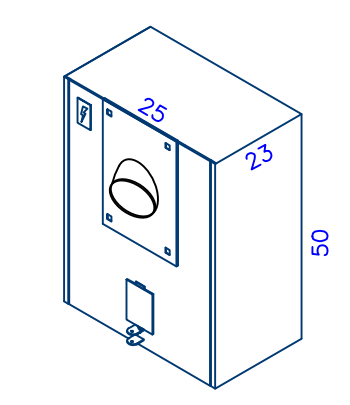
6 CORTE G-G  
ESCALA 1:10



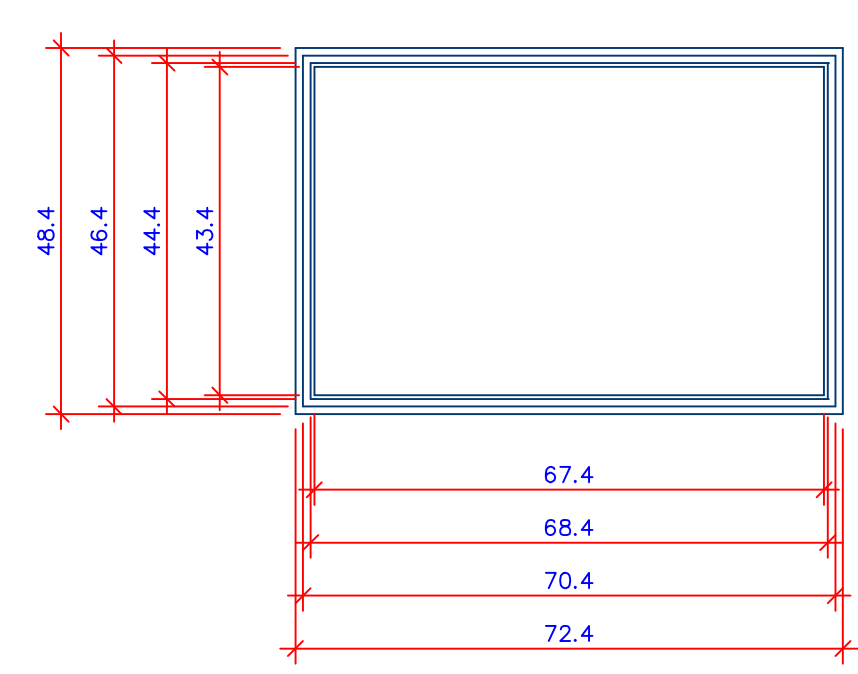
7 CORTE F-F  
ESCALA 1:10



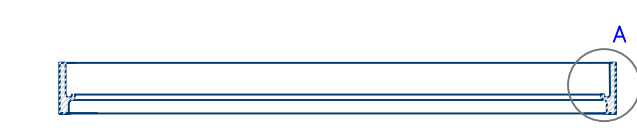
8 TAMPA PADRÃO CONCESSIONÁRIA  
SEM ESCALA



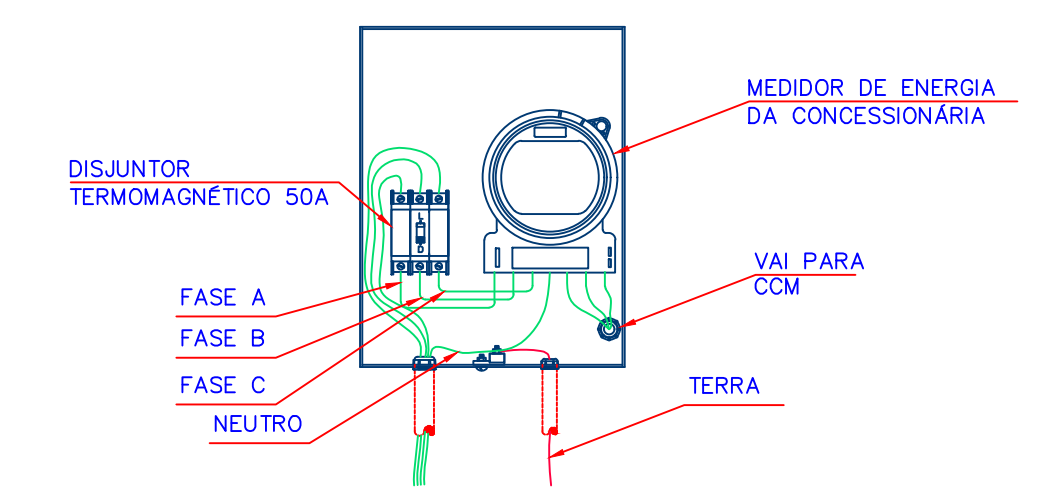
1-CAIXA TIPO PLP PADRÃO CONCESSIONÁRIA EM POLICARBONATO



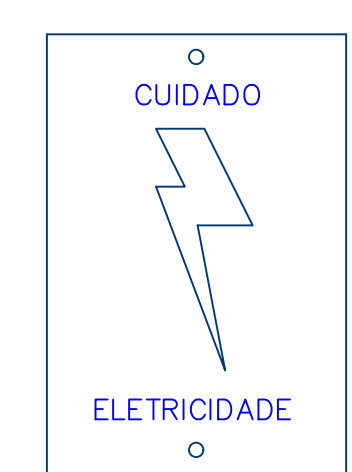
9 ANEL PARA TAMPA PADRÃO CONCESSIONÁRIA  
SEM ESCALA



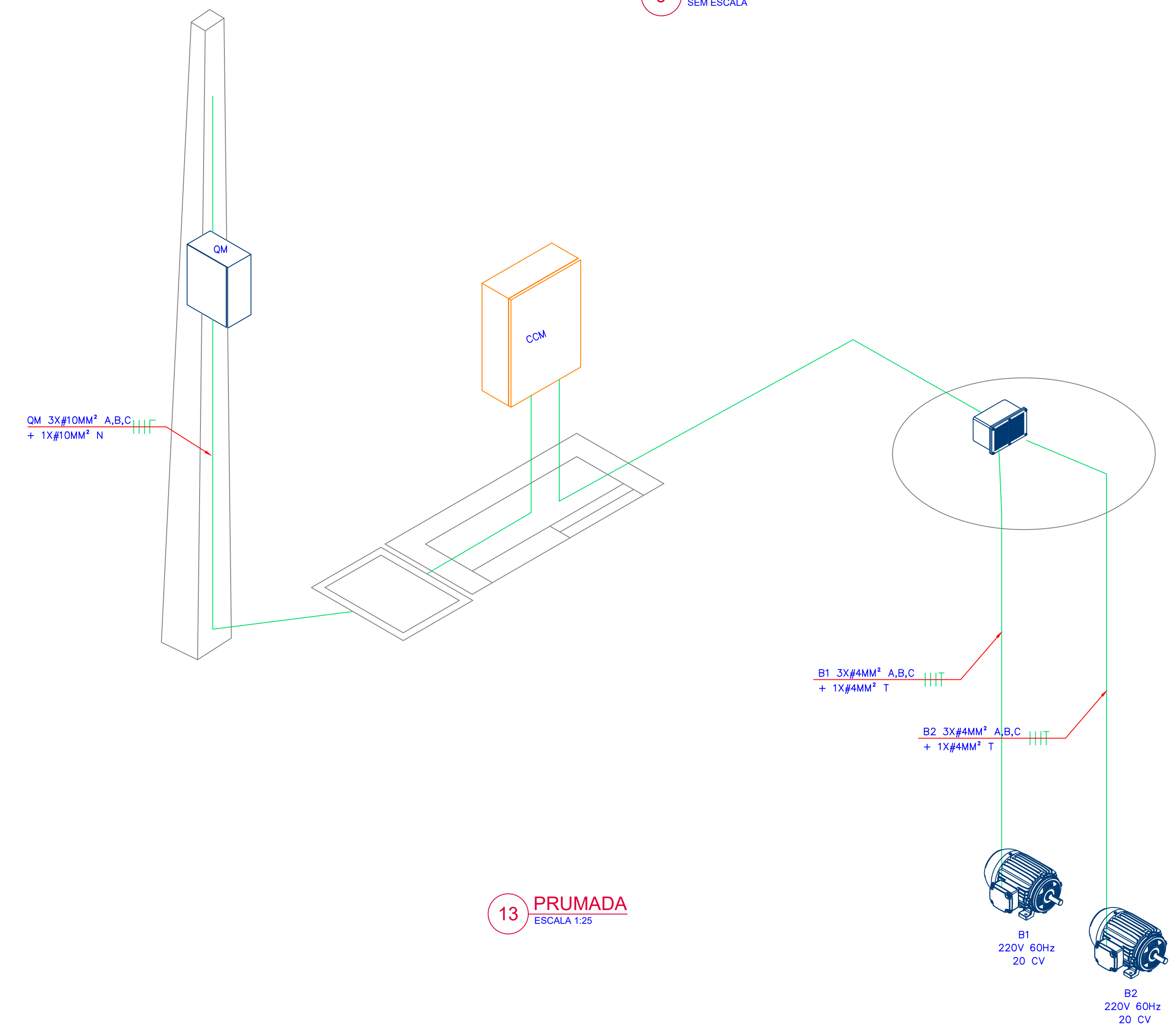
10 CORTE ANEL PARA TAMPA  
SEM ESCALA



12 CAIXA DE MEDIÇÃO  
ESCALA 1:10



13 PRUMADA  
ESCALA 1:25



- 1 - A PLACA DE ADVERTÊNCIA DEVERÁ SER METÁLICA, CHAPA Nº 16 USG, TRATAMENTO A PROVA DE CORROSÃO, COM FUNDO AMARELO E CARACTERES PRETOS,
- 2 - DEVERÁ SER FIXADA NA(S) PORTA(S) DA SUBESTAÇÃO E NOS LOCAIS ADEQUADOS, EM POSIÇÃO VISÍVEL.

14 PLACA DE ADVERTÊNCIA  
SEM ESCALA

NOTAS:

1 - PARA NOTAS, LEGENDAS E DESENHOS DE REFERÊNCIA, VER PRANCHA 01

PB ENGENHARIA E CONSULTORIA	
PROPRIETÁRIO	PROJETO
SAEG	BASF-EEE-0009
RESP. TÉCNICO/AUTOR DO PROJETO	DATA
Regis da Silva Engenheiro Eletricista CREA 115225-0-SC	10/05/2023
PROPRIETÁRIO	LOCAL
Companhia de serviços de Água, Esgoto e Resíduos de Guaratinguetá	Guaratinguetá - SP
ESCALAS	ASSUNTO
INDICADA	Estação Elevatória de Esgoto - BASF-EEE-01
04/06	Projeto Elétrico
REVISÃO	Detalhes
01	